

LA FEMME À ROGER

Un spectacle de chansons québécoises avec une petite touche théâtrale
dans un contexte urbain signé Céline Faucher !

Mise en situation

Roger et sa femme habitent *en ville* depuis des années. Les enfants sont partis et le couple n'a plus grand-chose à se dire... Pendant une heure, on découvrira *La femme à Roger* qui n'arrive pas à parler, mais qui chante sa vie, son quotidien, ses rêves, ses désirs, ses déceptions, ses projets, ses petits plaisirs à son homme.... et à ses voisins et voisines !

Le spectacle

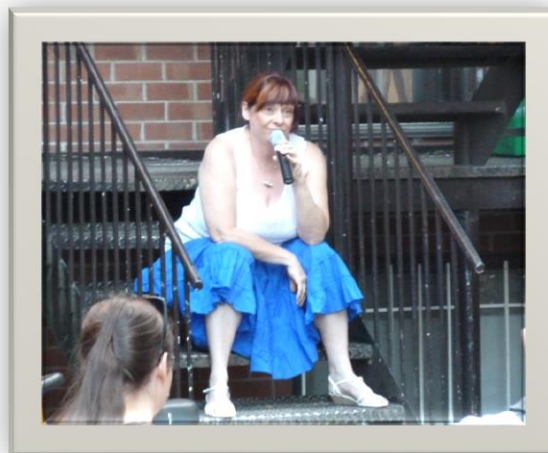
Ce spectacle a connu une première vie au *Rendez-vous des arts de la rue* dans le cadre de l'événement *La ruelle aux chansons* à Shawinigan à l'été 2007 à l'invitation du directeur artistique Joël Richard. Six ans plus tard, Céline Faucher le fait renaître afin de revivre la proximité et l'interaction directe avec le public en spectacle extérieur dans un contexte urbain.

Pour sa création, *La femme à Roger* a élu domicile dans la cour du HLM-Familles du Complexe d'habitation Rousselot à Montréal dans le cadre de la programmation *Hors les Murs* de la maison de la culture Villeray-St-Michel-Parc-Extension le 11 juillet 2013. Un lieu habité par des gens de tous âges, venant d'un peu partout et où différentes cultures se côtoient au quotidien.

Le temps du spectacle, la cour du HLM-Familles est devenue la cour à *Roger et à sa femme*; les habitants des lieux, leurs voisins et voisines. Le public était donc un témoin privilégié et même presque un acteur du quotidien de ce couple québécois sans histoires, mais pas sans intérêt !

Le spectacle peut être présenté dans tout environnement qui permet une interaction directe entre l'interprète et un milieu de vie. Que ce soit une cour d'immeuble, une ruelle, un parc, un environnement urbain dans un festival, une maison historique... ce spectacle est idéal pour les projets de médiation sociale et culturelle !

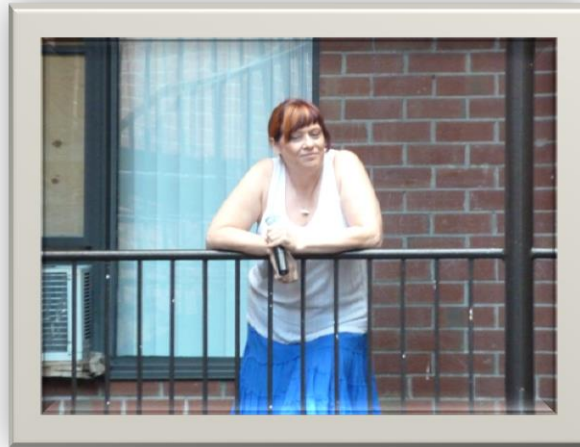
D'une durée de 75 minutes ou moins sans entracte.



Le répertoire

Pour créer ce spectacle, Céline Faucher a puisé dans le répertoire québécois des chansons, connues ou moins connues, mais qui collent à la peau de son personnage. *La femme à Roger* c'est une façon originale de découvrir des textes intimistes et intenses signés Clémence DesRochers, Sylvain Lelièvre, Michel Tremblay et bien d'autres sans oublier ... Pauline Julien !

Le tout est entrecoupé de réflexions de *La femme à Roger* et d'échanges avec son homme et ses voisins. Textes signés Céline Faucher.



Monologues

As-tu deux minutes

Michel Tremblay / Pauline Julien

Les jeudis du groupe

Clémence Desrochers / Marc Larochelle

Chansons

Parle-moué pus d'Matane

Jean-Claude Germain / Michel Robidoux

Déménager ou rester là

Réjean Ducharme / Robert Charlebois

Il y a

Gilbert Langevin / François Cousineau

Ah ! Si jamais

Odette Gagnon / Louis-Philippe Pelletier

Où sont les enfants

Clémence Desrochers / Marc Larochelle

Faudrait

Réjean Ducharme / Jacques Perron

La croqueuse de 222

Michel Tremblay / Pierre Leduc

Le voyage à Miami

Luc Plamondon / François Cousineau

Old Orchard

Sylvain Lelièvre

C'est marqué su'l journal

Pauline Julien / Jacques Marchand

Après la crise

Michel Tremblay / François Cousineau

Qu'est-ce qu'on a fait de nos rêves

Sylvain Lelièvre

Un nouveau jour va se lever

Jacques Michel

N.B. Le spectacle est conçu pour s'adapter au lieu et au public visé. Le lieu devient le décor et les habitants; les figurants. Le répertoire peut donc varier ainsi que la durée de la représentation.



Méthode de travail

Pour favoriser la participation des habitants des lieux, Céline Faucher propose une rencontre sous forme de rassemblement ou de porte-à-porte accompagnée d'une personne significative dans le milieu afin d'expliquer le projet aux résidents avant la date du spectacle. Le jour du spectacle, les gens seront invités à une rencontre préparatoire, d'une durée maximum de 60 minutes pour assurer une participation active de ces derniers (chanter des refrains, cibler des participants pour les discussions entre La femme à Roger et ses voisins, etc.). Cette rencontre peut-être tenue pendant le test de son...

Les artisans

Céline Faucher : interprète de la femme et conceptrice

Marc-André-Cuierrier : pianiste et choriste personnifiant Roger

Steve Normandin : Deuxième Roger



FICHE TECHNIQUE

ÉQUIPE SUR SCÈNE

Chanteuse interprète :
Piano et voix :

Céline Faucher
Marc-André Cuierrier ou Steve Normandin

BESOINS TECHNIQUES

Sonorisation :

1 technicien de son ;
Clavier du pianiste, prévoir 2 DI et électricité ;
1 micro voix sans fil ou micro-casque de qualité pour Céline Faucher;
1 micro voix avec pied pour le pianiste-choriste;
1 moniteur scène pour le pianiste avec 2 mixes;
1 moniteur scène pour Céline Faucher;
Console avec module multi-effets (reverb, delay, écho...) et filage nécessaire et haut-parleurs adaptés au lieu.

** Prévoir la sonorisation d'un accordéon si le pianiste est Steve Normandin.

Éclairage pour les représentations en soirée selon la mise en place adaptée au lieu

Prévoir en tout temps un éclairage pour le musicien afin de faciliter la lecture des partitions.

Disposition scénique :

Variable selon les lieux. N.B. le pianiste sera éloigné de la chanteuse,,, près du public.

Autre : Bouteilles d'eau

Personne à contacter :

Céline Faucher (514) 272-1947 celinefaucher@videotron.ca



COMMUNIQUÉ POUR
DIFFUSION IMMÉDIATE

La femme à Roger

Un nouveau spectacle de chansons québécoises signé Céline Faucher

Montréal 2 juillet 2013 – Céline Faucher présentera un tout nouveau spectacle le **11 juillet** prochain à **19 h** dans la cour du HLM-Familles du Complexe d'habitation Rousselot dans le quartier Villeray à Montréal (quadrilatère formé des rues Villeray, Garnier, Tillemont et De Lanaudière). **Un spectacle de chansons québécoises avec une petite touche théâtrale dans un contexte urbain !**

Roger et sa femme habitent *en ville* depuis des années. Les enfants sont partis et le couple n'a plus grand-chose à se dire... Pendant une heure, on découvrira *la femme à Roger* qui n'arrive pas à parler mais qui chante sa vie, son quotidien, ses rêves, ses désirs, ses déceptions, ses projets, ses petits plaisirs... à son homme... et à ses voisins et voisines !

Pour créer ce spectacle, Céline Faucher a puisé dans le répertoire québécois des chansons, connues ou moins connues, mais qui collent à la peau de son personnage. *La femme à Roger* c'est une façon originale de découvrir des textes intimistes et intenses signés Clémence DesRochers, Sylvain Lelièvre, Michel Tremblay et bien d'autres sans oublier ... Pauline Julien !

Lors de cette première représentation publique, *La femme à Roger* résidera au Complexe d'habitation Rousselot dans le quartier Villeray à Montréal. Un lieu habité par des gens de tous âges, venant d'un peu partout et où différentes cultures se côtoient au quotidien. Le spectacle est donc aussi **un événement de rapprochement social et culturel !** Le temps du spectacle, la cour du HLM-Familles deviendra la cour à *Roger et à sa femme*, les habitants des lieux, leurs voisins et voisines. Le public deviendra, pendant une heure, le témoin du quotidien de ce couple québécois sans histoires mais pas sans intérêt !

Le spectacle a connu une première vie au *Rendez-vous des arts de la rue* dans le cadre de l'événement *La ruelle aux chansons* à Shawinigan à l'été 2007 à l'invitation du directeur artistique Joël Richard. Six ans plus tard, Céline Faucher le fait renaître afin de revivre la proximité et l'interaction directe avec le public en spectacle extérieur dans un contexte urbain. Le spectacle est présenté dans le cadre de la programmation *Hors les Murs* de la maison de la culture Villeray-St-Michel-Parc-Extension :

http://ville.montreal.qc.ca/pls/portal/docs/PAGE/ARROND_VSP_FR/MEDIA/DOCUMENTS/PROGRAMMATION_ESTIVALE_HORS_LES_MURS_2013.PDF

Avec la participation des résidents du Complexe d'habitation Rousselot et Marc-André Cuierrier au piano. **C'est un rendez-vous le 11 juillet prochain à 19 h ! Apportez vos chaises, c'est gratuit.**

-30-

...2

La femme à Roger dans la cour d'immeuble

● Amine.Esseghir@TC.TC

Le 11 juillet, Céline Faucher a proposé *La femme à Roger*, un spectacle qui allie chansons et théâtre dans une mise en scène qui ne manque pas d'audace. Il a été présenté dans la cour du HLM-Familles du Complexe d'habitation Rousselot, à Villeray.

À travers l'histoire de son couple, *la femme à Roger* fait voyager le spectateur dans le répertoire de la chanson québécoise. Roger et sa femme habitent en ville depuis des années. Les enfants sont partis et le couple n'a plus grand-chose à se dire. « C'est une approche théâtrale », indique Céline Faucher. Accompagnée au piano par Marc André Cuierrier, elle chante et déclame à son homme — ainsi qu'à ses voisins et voisines — sa vie, son quotidien, ses rêves, ses désirs, ses déceptions, ses projets et ses petits plaisirs. Elle dit tout cela à travers les textes de Clémence Desrochers, Sylvain Lelièvre, Michel Tremblay, Pauline Julien et d'autres.

La cour d'immeuble comme scène permet aux spectateurs « d'assister au spectacle de chez eux, depuis leurs balcons », précise

Céline Faucher. Réaction après la prestation : « une magnifique expérience, c'est allé au-delà de mes attentes », révèle-t-elle. « Le spectacle n'a pas perturbé la vie quotidienne. On entendait un voisin monter les escaliers ou des enfants rentrer chez eux. Il y avait les odeurs de cuisine dans la cour », raconte-t-elle.

L'artiste campe un rôle et elle converse avec ses voisins. « Je réside moi-même au complexe d'habitation Rousselot », avoue Céline Faucher. Des spectateurs étaient invités à participer en reprenant des refrains. Cependant, « c'est un aspect qui reste à travailler », regrette-t-elle. Elle a toutefois apprécié l'intense réaction du public pendant *le voyage à Miami*, un texte de Luc Plamondon. *Un nouveau jour va se lever*, popularisée à la télévision par le programme Star Académie a eu son lot d'applaudissement. « *L'étranger* de Pauline Julien chanté en rappel a suscité beaucoup d'émotions également », note Céline Faucher.

En attendant de récidiver, Céline Faucher se prépare à participer au festival de la chanson de paroles de Barjac en France le 2 août. Elle sera le 4 août à Terrebonne pour présenter le répertoire de Pauline Julien et le 11 à Saint-Bruno pour son spectacle *gens d'ici, d'hier à aujourd'hui*.

La femme à Roger a été présenté dans le cadre de la programmation *Hors les Murs* de la maison de la culture Villeray-Saint-Michel-Parc-Extension. Le Complexe d'habitation Rousselot dans Villeray est connu pour accueillir des personnes de tous âges, venant de divers horizons. (Photo : Sylvain Gagnon)



www.leprogresvilleray.com - Progrès Villeray - Parc-Extension - Le mardi 16 juillet 2013 - 5

Quelques commentaires sur Facebook

[Hors Les Murs](#) : « Le 11 juillet dernier, Céline Faucher a présenté un spectacle touchant qui fusionnait la chanson québécoise au théâtre, aux Habitations Rousselot. Voici le bel article qui a été écrit sur sa magnifique performance de *La femme à Roger* ! »

Lucie Piette : « Hier nous avons soupé sur notre balcon et j'ai beaucoup apprécié t'entendre chanter. C'était très agréable! Merci »

Thibaud de La Marnière : « Ce fut plus qu'une réussite. »

Jean-François Villeneuve : « Superbe spectacle. Très touchant ! »